

# MAGISTRÁT MĚSTA ÚSTÍ NAD LABEM

## ODBOR DOPRAVY A MAJETKU

Velká Hradební 8

PSC 401 00, schránka 100

Vyřizuje: Bc. Lucie Ščerbová  
Tel.č.: 475 271 586  
E-mail: lucie.scerbova@mag-ul.cz

Sp.zn.: 7590/2024

Č.j.: MMUL/ODM/SÚ/294588/2024/ScLu

V Ústí nad Labem dne 29. 7. 2024

### VEŘEJNÁ VYHLÁŠKA Opatření obecné povahy

Magistrát města Ústí nad Labem, odbor dopravy a majetku, oddělení silničního správního úřadu, jako příslušný obecní úřad s rozšířenou působností podle ustanovení § 124 odst. 6 zákona č. 361/2000 Sb., o provozu na pozemních komunikacích a o změnách některých zákonů (zákon o silničním provozu), ve znění pozdějších předpisů, v souladu se zákonem č. 500/2004 Sb., správní řád, ve znění pozdějších předpisů

**stanovuje**

#### **přechodnou úpravu provozu na pozemních komunikacích**

podle § 77 odst. 5 zákona č. 361/2000 Sb., o provozu na pozemních komunikacích, ve znění pozdějších změn a doplňků

spočívající v umístění:

dopravní značky: č. A 15 „Práce na silnici“  
č. B 1 „Zákaz vjezdu všech vozidel v obou směrech“  
č. B 24a „Zákaz odbočování vpravo“  
č. B 24b „Zákaz odbočování vlevo“  
č. E 13 „Text nebo symbol“  
č. Z 2 „Zábrana pro označení uzavírky“  
č. Z 4a „Směrovací deska se šikmými pruhy se sklonem vlevo“  
dle schéma B/17 TP 66 III. Vydání

v místě: na sil. č. III/26022 a na p.p.č. 523/1 v k.ú. Homole u Panny – dle situace

termín: dle povolení zvláštního užívání pozemní komunikace a dle povolení uzavírky pozemní komunikace

důvod: výkop v kraji komunikace a překop komunikace v rámci akce „UL – Doubravice p.p.č. 785, nové OM, kNN, IV-12-4024625“

Toto opatření obecné povahy nabývá účinnosti, v souladu s ustanovením § 77 odst. 5 zákona o silničním provozu, pátým dnem po jeho vyvěšení.

#### **Odůvodnění:**

Magistrát města Ústí nad Labem, odbor dopravy a majetku, zahájil na základě podnětu firmy VLACH elektroinstalace s.r.o., správní řízení ve věci stanovení přechodné úpravy provozu na pozemních komunikacích na sil. č. III/26022 a na p.p.č. 523/1 v k.ú. Homole u Panny. V souladu s § 173 odst. 1 správního řádu se schvaluje umístění dopravního značení. Návrh přechodné úpravy byl projednán, v souladu s ustanovením § 77 odst. 3 zákona o silničním provozu, s dotčeným orgánem.

K návrhu byl dán souhlas dotčeného orgánu dne 16. 7. 2024 pod č.j. KRPU-119176-2/ČJ-2024-041006.

Rozměry a provedení dopravních značek či dopravního zařízení musí být v souladu s Vyhláškou č. 294/2015 Sb., kterou se provádějí pravidla provozu na pozemních komunikacích, dále v souladu s ČSN EN 12899-1 a v souladu s technickými podmínkami TP 66 – Zásady pro přechodné dopravní značení na pozemních komunikacích.

**Poučení:**

V souladu s § 173 odst. 2 správního řádu nelze proti opatření obecné povahy podat opravný prostředek.

Otisk úředního razítka

**Ing. Dalibor Dařílek, v.r.**  
**vedoucí odboru dopravy a majetku**

Za správnost vyhotovení:  
Bc. Lucie Ščerbová

**Rozdělovník:**

- Policie ČR – Krajské ředitelství policie Ústeckého kraje – Dopravní inspektorát Ústí nad Labem,
- Obec Homole u Panny
- Správa a údržba silnic Ústeckého kraje, příspěvková organizace
- VLACH elektroinstalace s.r.o.

Na úřední desce města

(razítko, podpis orgánu, který potvrzuje vyvěšení a sejmutí oznámení)

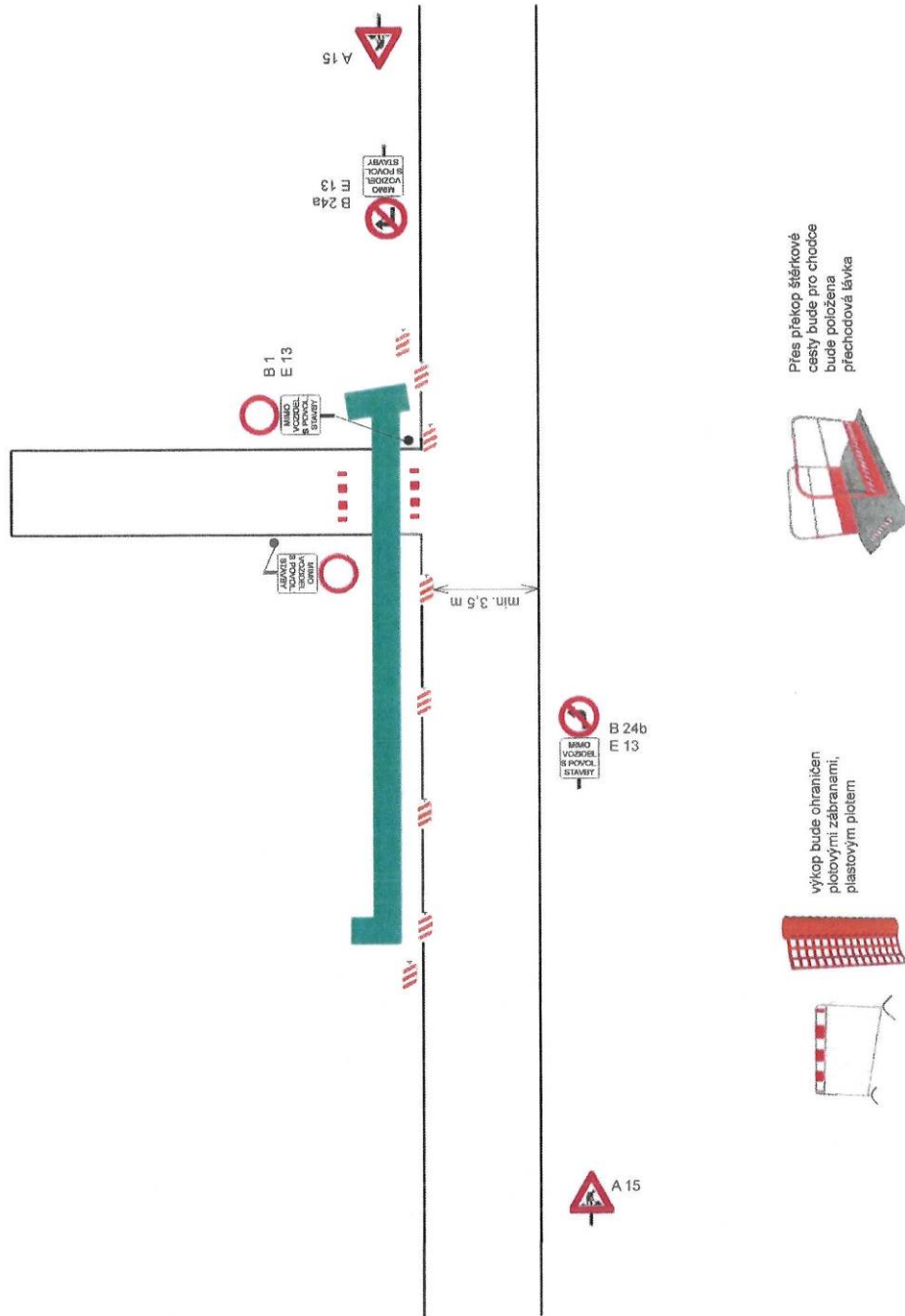
v y v ě š e n o dne: .....

s e j m u t o dne: .....

**Příloha:**

Situace dopravního značení

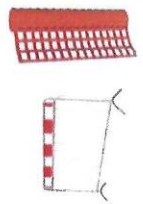
Doubravice - silnice III/26022 - podélný výkop v krajnici + překop šterkové slepé cesty



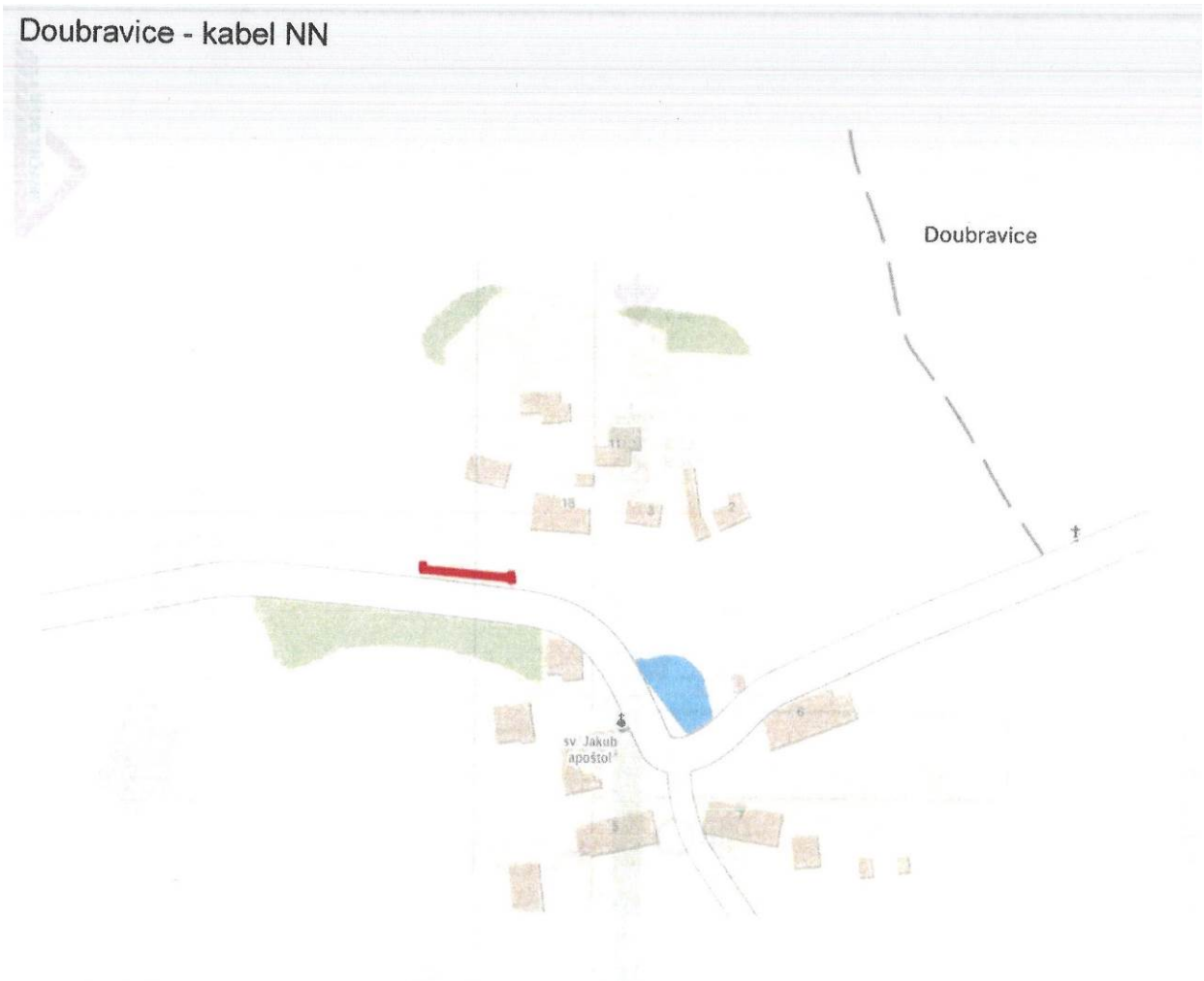
Přes překop šterkové cesty bude pro chodce bude položena přechodová lávka



výkop bude ohraničen plotovým plotem



Doubravice - kabel NN



 pracovní úsek



