

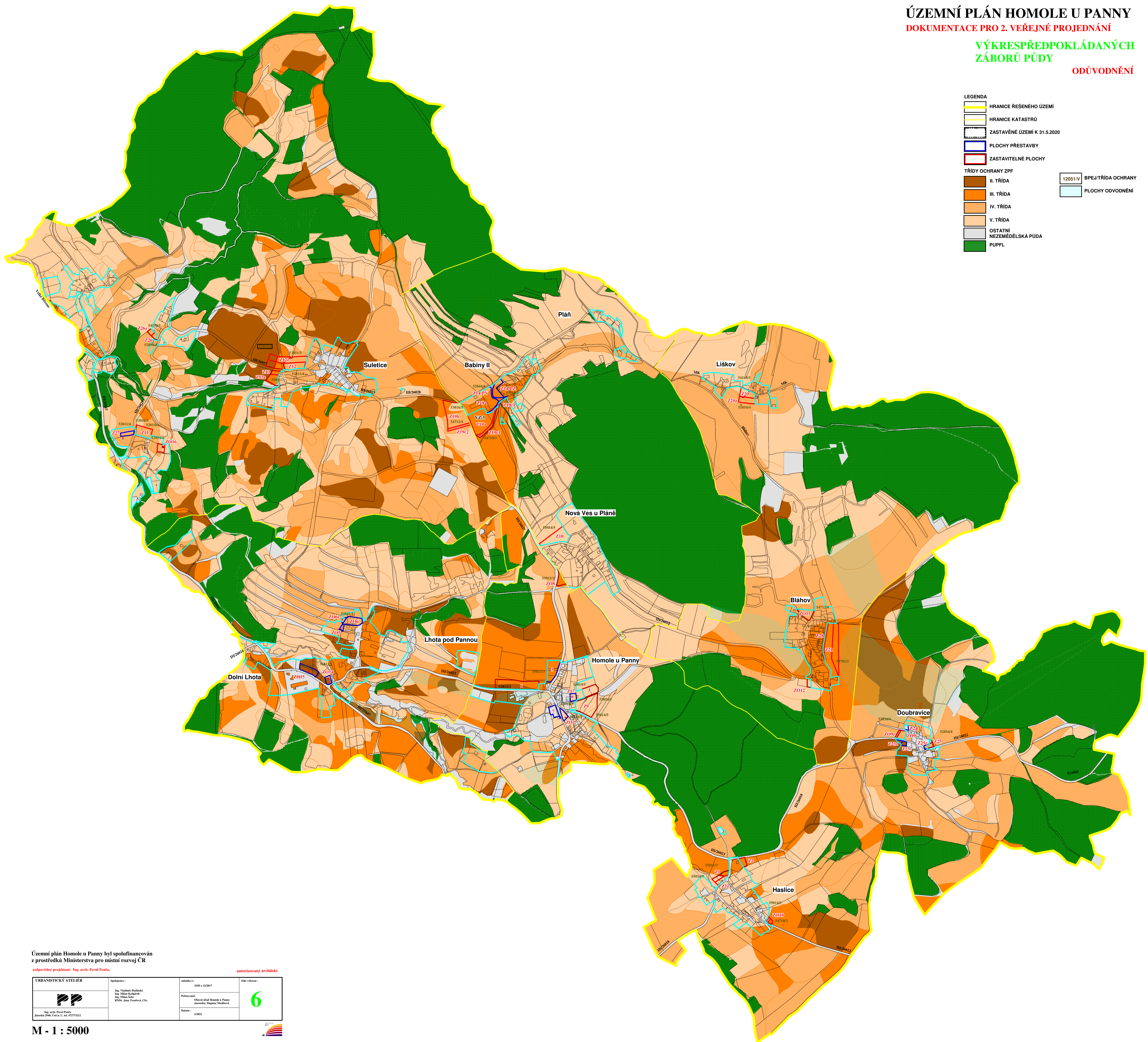
ÚZEMNÍ PLÁN HOMOLE U PANNY

DOKUMENTACE PRO 2. VEŘEJNÉ PROJEDNÁNÍ

VÝKRES PŘEDPOKLÁDANÝCH ZÁBORŮ PŮDY

ODŮVODNĚNÍ

LEGENDA			
	HRANICE ŘEŠENÉHO ÚZEMÍ		
	HRANICE KATASTRŮ		
	ZASTAVĚNÉ ÚZEMÍ K 31.5.2020		
	PLOCHY PŘESTAVBY		
	ZASTAVITELNÉ PLOCHY		
	TŘÍDA OCHRANY ZPF		12051/V BPEJ/TŘÍDA OCHRANY
	II. TŘÍDA		PLOCHY ODVODNĚNÍ
	III. TŘÍDA		
	IV. TŘÍDA		
	V. TŘÍDA		
	OSTATNÍ NEZEMĚLSKÁ PŮDA		
	PUPFL		



Územní plán Homole u Panny byl spolufinancován z prostředků Ministerstva pro místní rozvoj ČR

zodpovědný projektant: Ing. arch. Pavel Pončá,

autorizovaný architekt

	Spolupracovníci:	Urbánka č.:	
	Ing. Vlastislav Budinský Ing. Milan Kojáček Ing. Milan Šolc BSNb, Jana Toušková, CSc.	SOB v 12/2017	

M - 1 : 5000