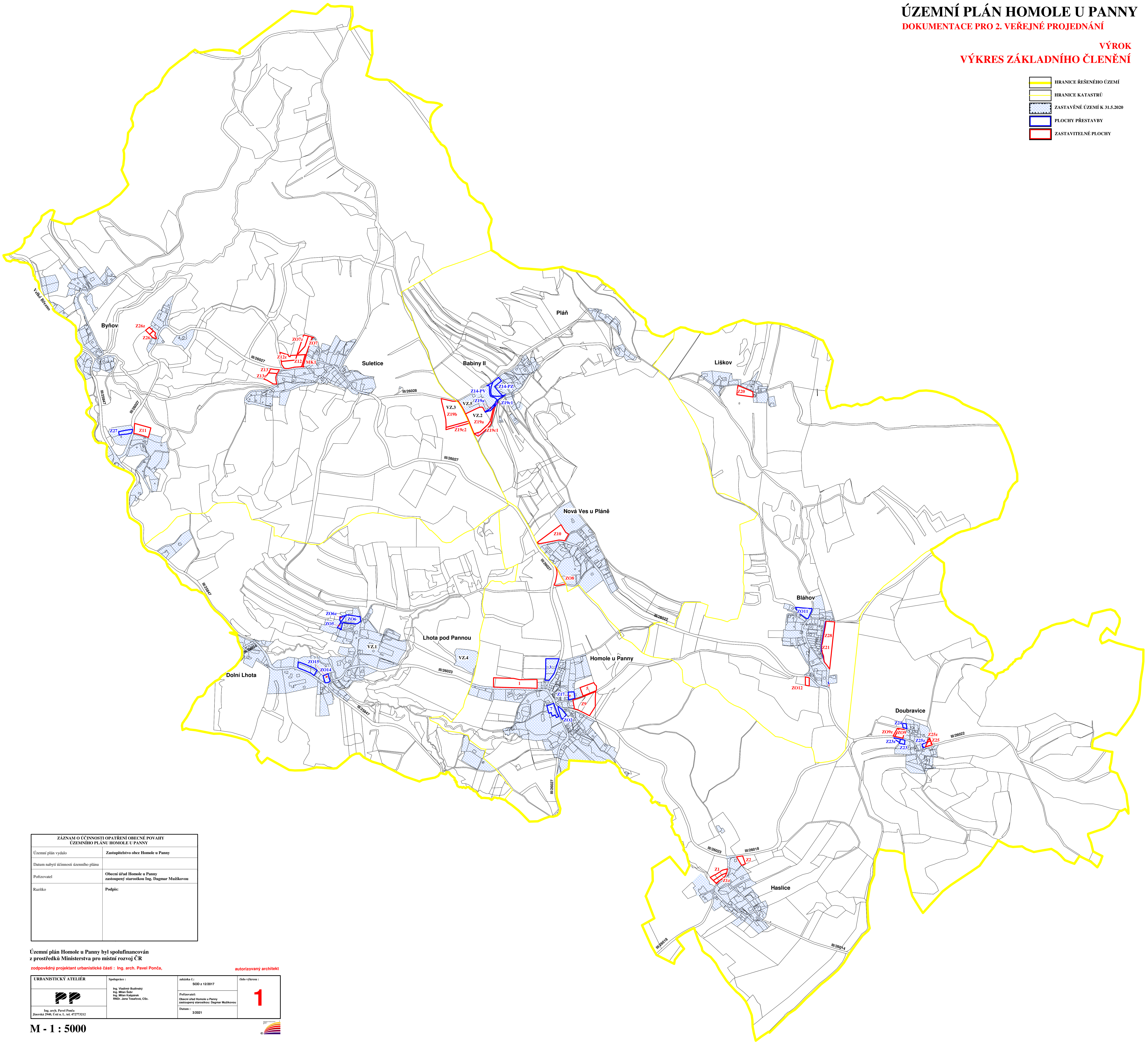


# ÚZEMNÍ PLÁN HOMOLE U PANNY

## DOKUMENTACE PRO 2. VEŘEJNÉ PROJEDNÁNÍ

### VÝROK VÝKRES ZÁKLADNÍHO ČLENĚNÍ

-  HRANICE ŘEŠENÉHO ÚZEMÍ
-  HRANICE KATASTRŮ
-  ZASTAVĚNÉ ÚZEMÍ K 31.5.2020
-  PLOCHY PŘESTAVBY
-  ZASTAVITELNÉ PLOCHY





ZÁZNAM O ÚČINNOSTI OPATŘENÍ OBECNÉ POVAHY ÚZEMNÍHO PLÁNU HOMOLE U PANNY	
Územní plán vydalo	Zastupitelstvo obce Homole u Panny
Datum nabylí účinnosti územního plánu	
Pořizovatel	Obecní úřad Homole u Panny zastoupený starostkou Ing. Dagmar Mužíkovou
Razítko	Podpis:

Územní plán Homole u Panny byl spolufinancován z prostředků Ministerstva pro místní rozvoj ČR

zodpovědný projektant urbanistické části : Ing. arch. Pavel Ponča,

autorizovaný architekt

<b>URBANISTICKÝ ATELIER</b>  Ing. arch. Pavel Ponča Jizerská 294b, Čel. n. L., tel. 472773212	Spolupráce : Ing. Vladimír Budínský Ing. Milan Šubr Ing. Milan Kojáček PRG, Jara Tesátová, CSc.	zakázka E : S00 z 12/2017 Pořizovatel: Obecní úřad Homole u Panny zastoupený starostkou Dagmar Mužíkovou Datum : 9/2021	číslo výkresu : <b>1</b>
			

M - 1 : 5000